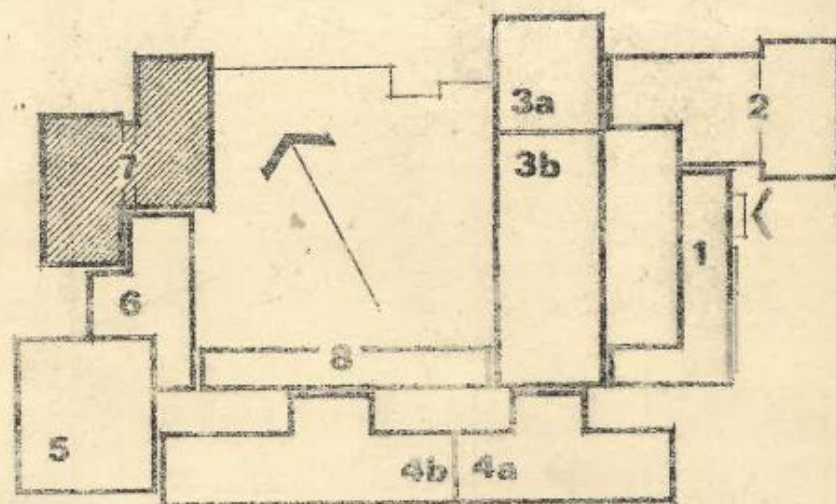


ČLENĚNÍ OBJEKTU :

1-vstupní hala PŘEZULVÁRNA, SPOJOVACÍ CHODBA, KÓJE
ŠKOLNÍKA • 2-jidelna S PŘÍSLUŠENSTVÍM, KUCHINĚ S PŘÍSLUŠENSTVÍM • **3a-družina** 1.P.P. KUCH. SKLADY, 1.N.P. BYT
 ŠKOLNÍKA + SVOBOD, KUCH. PŘÍJEM, ČITÁRNA, KOMUNIKACE, ZNĚ
 DRUŽINA 1. STUPĚŇ, 3.N.P. DRUŽINA 2. STUPĚŇ • **3b-6. až 9.**
ročník 1.N.P. VEDENÍ ŠKOLY, UČEBNÝ, 2.N.P. UČEBNÝ + FISIKA,
 3.N.P. UČEBNÝ + CHEMIE, BIOLOGIE, KRESLENÍ • **4a-4b 1. až 5.**
ročník 1.N.P. UČEBNÝ, 2.N.P. UČEBNÝ • **5 - dílny** S
 PŘÍSLUŠENSTVÍM, VEDL. VSTUP • **6 - saniterní zařízení**
 K TĚLOCVIČNĚ, LÉKAŘ. ORDINACE • **7 - tělocvična, ná-**
řadovny • **8 - stav. doplňky** KRYTÝ CHODNÍK, OPLO-
 CENÍ, KAČNA, TERASA, SOCHY, SOUKLÍ • **9 - ostatní** JÍL, SÚ,
 SEKUNDERNÍ KANÁL A.T.D.



Stavoprojekt

1m 0 1 2 3 4 5 6 7 8
 V OŠIRAVĚ 6
 OSTRAVA 2. ČESTNÁ DOTA 132